

Videosorveglianza IP e Analogico

CATALOGO
OTTOBRE

2024

PROEXPERT
selection

HIKVISION

setik[®]

Feel safe. Live better.





ColorVu SMART HYBRID LIGHT

ELEVA ACUSENSE AI MASSIMI LIVELLI

L'innovativa tecnologia Smart Hybrid Light, è da oggi implementata sulle telecamere Serie 2 ColorVu Acusense. Queste telecamere di nuova generazione sono dotate di doppi illuminatori Smart Dual Light (a luce bianca e luce IR). Sono dunque telecamere ColorVu in grado di funzionare, in condizioni di mancanza di luce estrema anche con illuminatore a infrarosso, ma nel caso di rilevazione di un evento, la tecnologia smart hybrid light può attivare l'accensione della luce bianca, permettendo così di cogliere al meglio i dettagli che solo un immagine a colori può fornire, la tecnologia Confocal garantisce invece immagini sempre nitide, bilanciate e perfettamente a fuoco quando si passa da una modalità di funzionamento all'altra. La gestione della luce permette in sintesi alle telecamere con tecnologia Smart Hybrid Light di funzionare in tre modalità diverse, per soddisfare qualunque esigenza.



ColorVu è la massima espressione della tecnologia di ripresa delle immagini, definizione fino a 4K, obiettivo con apertura F1.0 e sensore avanzato fino a 0.0003 Lux assicurano performance superiori con immagini e colori luminosi e vividi, anche di notte. Gamma completa sia in termini di prodotto che di tecnologia, le performance e la flessibilità di questi dispositivi rendono queste telecamere ideali per applicazioni residenziali e medium business.

IP
Risoluzione fino a 4K
Smart Management Led
Tecnologia AcuSense
Ottica fissa & Motorizzata e Visione Panoramica

DETTAGLI VIVIDI ANCHE DI NOTTE

Ottenere informazioni efficaci in assenza di colore può risultare complicato. L'assenza dei colori infatti può portare a perdita di informazioni essenziali, ad esempio i dettagli di una persona, il numero di targa oppure il colore di un'automobile. Indipendentemente dal giorno o dalla notte, le telecamere ColorVu catturano dettagli vividi a colori in alta risoluzione, anche in condizioni di scarsa illuminazione. La Super Apertura F 1.0 consente di raccogliere un quantitativo superiore di luce e ottenere immagini più luminose, anche in condizioni di scarsa illuminazione.

ACUSEARCH

GESTIONE EFFICACE DELLA SICUREZZA

La nuova funzione AcuSearch rappresenta un ulteriore upgrade tecnologico dell'offerta Hikvision. Grazie a questa funzionalità, con l'utilizzo di telecamere e NVR AcuSense, è possibile gestire la ricerca, il playback e quindi la gestione della sicurezza in maniera ancora più efficiente ed efficace. Con AcuSearch è possibile selezionare dalle immagini registrate una persona specifica, andando oltre il filtro generico di AcuSense basato su presenze umane, e rivedere tutte le immagini relative a quella selezione. Ciò consente di rivedere i movimenti di un soggetto, individuare un sospetto, seguire un intruso o monitorare i movimenti di una persona smarrita con maggiore facilità e velocità. Il pacchetto di videosorveglianza è veramente unico e completo, AcuSearch va ad unirsi a un ampio ventaglio di tecnologie già presenti (AcuSense, ColorVu Smart Hybrid Light,...) rendendo la proposta TVCC Hikvision uno strumento potente e innovativo per una completa gestione della sicurezza.



AcuSearch

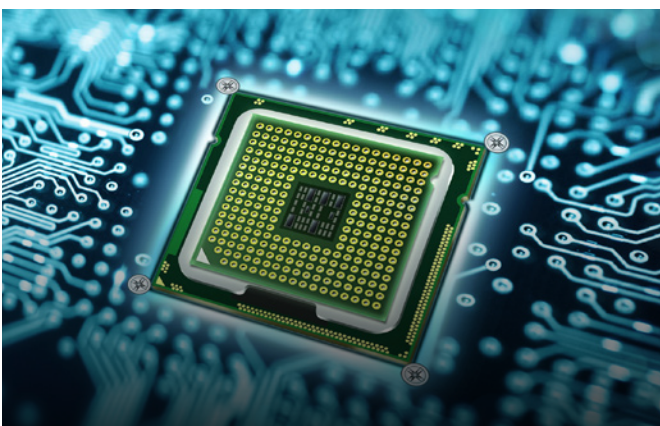


TECNOLOGIA AcuSense

UNA GAMMA COMPLETA A LIVELLO DI PRODOTTO E DI TECNOLOGIA

La tecnologia AcuSense rivoluziona il mondo dell'analisi video e si posiziona come il nuovo standard nel mercato della videosorveglianza. Disponibile sia nelle tecnologie IP che Turbo HD, rileva e classifica persone e veicoli, escludendo altri oggetti in movimento, migliorando l'affidabilità del sistema fino al 90%. Offre inoltre una funzione di ricerca rapida che consente all'operatore di distinguere automaticamente le registrazioni contenenti persone e veicoli, garantendo risparmio di tempo nella ricerca ed evitando così di rivedere inutilmente ore di filmati. Questo risultato è possibile grazie alla tecnologia avanzata che utilizza algoritmi di tipo Deep Learning e un hardware con una architettura GPU (Graphic Process Unit) di elaborazione grafica per un'analisi video avanzata.

GPU (Graphic Processing Unit)



- Tecnologia Acusense
- Flessibilità di Gamma
- Funzioni Smart e applicazioni specifiche

Algoritmo Deep Learning

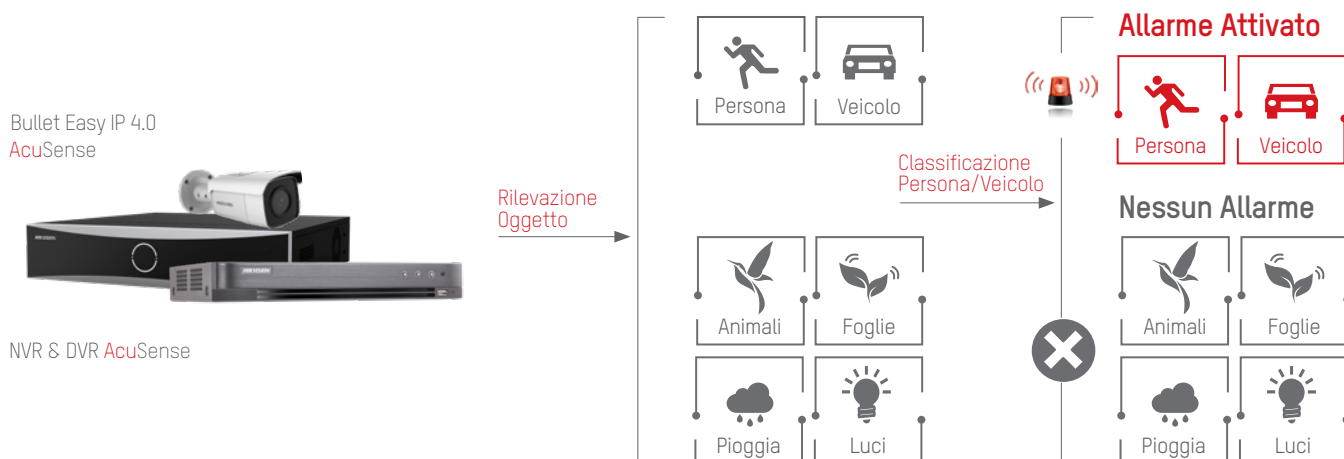


- Tecnologia Darkfighter e Codec H.265+
- Gestione Hdd avanzata
- Integrazione App e Vms

HUMAN & VEHICLE DETECTION

DISCRIMINAZIONE FALSI ALLARMI E AFFIDABILITÀ

A differenza dei tradizionali sistemi di videosorveglianza di analisi video, l'algoritmo Deep Learning di AcuSense discrimina gli oggetti in movimento all'interno della scena, li analizza tramite i suoi algoritmi e quindi li classifica, distinguendo persone e veicoli rispetto ad altri tipi di oggetti: animali, pioggia, foglie o altro. Con AcuSense è possibile ridurre il numero di falsi allarmi fino al 90%, con conseguente incremento dell'efficacia del sistema e ottimizzazione dei costi, a garanzia di un'elevata soddisfazione del cliente.



FUNZIONI SMART: SEGNALAZIONI ACCURATE



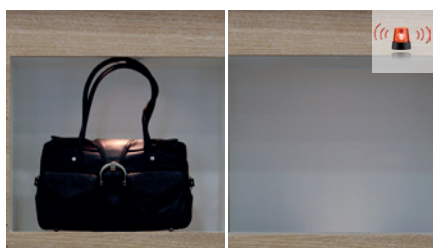
Line Crossing Detection



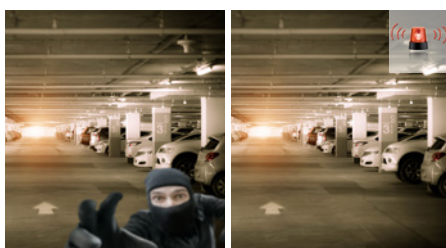
Intrusion Detection



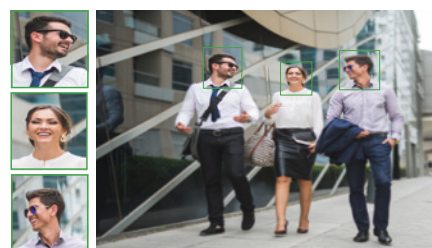
Unattended Baggage Detection



Object Removal Detection



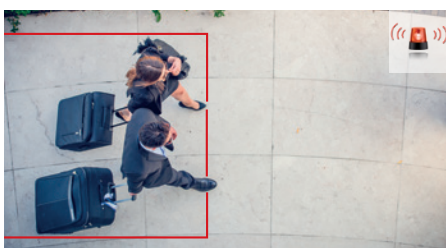
Sudden Scene Change Detection



Face Capture



Region Entrance Detection



Region Exiting Detection



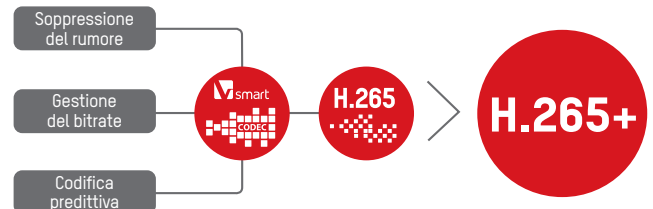
TECNOLOGIA DARKFIGHTER

Caratterizzata da un sensore Ultra Low-Light dotato di estrema sensibilità, fornisce immagini nitide anche in condizioni di scarsa illuminazione. L'equilibrio cromatico e dei contrasti rimane perfettamente bilanciato, anche nel caso di riprese in controluce.



CODEC H265+

H265+ è un algoritmo di compressione video proprietario che riduce la larghezza di banda richiesta, a vantaggio dell'infrastruttura di rete, dei requisiti e dei relativi costi di archiviazione. H.265+ migliora ed ottimizza le prestazioni del sistema e permette risoluzioni Megapixel.



PANORAMICHE: COLORE H24 A 180°

Le telecamere ColorVu di Hikvision catturano dettagli sempre vividi e a colori, grazie alle tecnologie con cui sono progettati e costruiti l'obiettivo ed il sensore. La versione panoramica a 180° estende la visuale riducendo drasticamente i punti ciechi, un solo dispositivo incorpora più tecnologie e punti di ripresa, con evidenti vantaggi.

Rispetto alle telecamere convenzionali, che coprono di necessità un campo visivo limitato, le telecamere panoramiche offrono un campo visivo molto più esteso. Sono quindi ideali per applicazioni di videosorveglianza urbana (piazze, incroci, parcheggi), ma anche per il monitoraggio di interni caratterizzati da ampi spazi aperti (lobby, sale mensa) o per assicurare una visuale completa di campi di gioco in strutture sportive (stadi, palazzi dello sport).



FUSION IMAGE

Le panoramiche ColorVu di Hikvision sono dotate di Dual Lens Fusion Image, un'innovativa tecnologia di acquisizione dei fotogrammi a livello di pixel che fonde le immagini con perfetta nitidezza grazie alle sue doppie lenti.

Doppio video a risoluzione 4K e movimento fluido restituiscono un'immagine sempre completa e dettagliata ed una visuale senza compromessi.



TANDEM VU, IL NUOVO CONCETTO DI PTZ



TandemVu offre due telecamere in un unico dispositivo: una telecamera fissa bullet di tipo ColorVu + una telecamera PTZ dotata di tecnologia AcuSense. Il tutto potenziato da tecnologia DarkFighter, per non temere nemmeno il buio assoluto. Il risultato è la capacità di rilevare e discriminare persone e veicoli in modo ancor più puntuale ed affidabile, anche in condizioni di luce scarsa o nulla. I potenti algoritmi alla base delle tecnologie AcuSense e DarkFighter, l'ausilio di illuminatori IR con portata fino a 100m e gli illuminatori a luce bianca, permettono di soddisfare le più svariate esigenze di sicurezza. WDR 120DB per combattere il controluce, risoluzione da 2 a 4MP e zoom 15x e 25x chiudono il cerchio delle performance di questa telecamera.

Questo nuovo concetto di PTZ è ideale ovunque serva gestire manualmente (tastiera) o automaticamente (allarmi/preset/tour) l'inquadratura della telecamera o vedere dettagli con una zoommata: dal target residenziale al commerciale all'industriale.

SOLAR CAMERA & PANORAMICHE

TELECAMERA AD ENERGIA SOLARE



Telecamera ad Energia Solare 3G/4G



DS-2XS2T41G1-ID/4G/C05S07 [4mm-4MP]



- Regolazione dell'angolo: pannello solare inclinazione da -45° a 45°, rotazione: da -30° a 30°

- Rilevatore PIR+Radar portata 12m
- Memoria interna eMMC 8GB
- Microfono e speaker incorporati

Telecamera ad Energia Solare 3G/4G



DS-2XS2T47G1-LDH/4G/C18S40 [4mm-4MP]

DS-2XS2T47G1-LDH/4G/C18S40 [6mm 4MP]



- Regolazione dell'angolo: pannello solare inclinazione da -40° a 0°, rotazione da 0° a 358°.
- Telecamera inclinazione da -60° a 0°, rotazione da 0° a 360°.

- Rilevatore PIR+Microonda portata 12m
- Memoria interna eMMC 8GB
- Microfono e speaker incorporati

PANORAMICHE 180° - 20:9



Bullet Panoramica Fixed Focal



DS-2CD2T87G2P-LSU/SL [4K]



- Lunghezza Focale: 2x4mm
- Portata Illuminatore Led: 30m
- Tecnologie: Fusion Image, Live Guard
- Supporto MicroSD 512GB

- Smart Event: Line crossing, intrusion, region entrance, region exiting, discriminazione Uomo/Veicolo
- **Staffe associate: 20, 34**

Turret Panoramica Fixed Focal



DS-2CD2387G2P-LSU/SL [4K]



- Lunghezza Focale: 2x4mm
- Portata Illuminatore Led: 40m
- Tecnologie: Fusion Image, Live Guard

- Smart Event: Line crossing, intrusion, region entrance, region exiting, discriminazione Uomo/Veicolo
- **Staffe associate: 20, 34**

Bullet Panoramica Fixed Focal



DS-2CD2T46G2P-ISU/SL [4MP]

DS-2CD2T66G2P-ISU/SL [6MP]



- Lunghezza Focale: 2.8mm
- Portata Illuminatore Led: 40m
- Supporto MicroSD 512GB
- Tecnologia: Fusion Image, Live Guard

- Smart Event: Line crossing, intrusion, region entrance, region exiting, discriminazione Uomo/Veicolo
- **Staffe associate: 1, 8, 10, 26**

Turret Panoramica Fixed Focal



DS-2CD2346G2P-ISU/SL [4MP]

DS-2CD2366G2P-ISU/SL [6MP]



- Lunghezza Focale: 2.8mm
- Portata Illuminatore Led: 30m
- Tecnologia: Fusion Image, Live Guard
- Supporto MicroSD 512GB

- Smart Event: Line crossing, intrusion, region entrance, region exiting, discriminazione Uomo/Veicolo
- **Staffe associate: 6**

PANORAMICHE 120° WIDE ANGLE



Turret Fixed Focal



DS-2CD2345G0P-I [4MP]



- Lunghezza Focale: 1.68mm
- Portata Illuminatore Led: 30m
- Visuale: orizzontale 180° verticale 101°
- Correzione della Distorsione

- Smart Event: Line crossing, intrusion, unattended baggage, object removal, face detection, scene change detection
- **Staffe associate: 5, 8, 12, 17**

Bullet Fixed Focal



DS-2CD2T45G0P-I [4MP]



- Lunghezza Focale: 1.68mm
- Portata Illuminatore Led: 30m
- Visuale: orizzontale 180° verticale 101°
- Correzione della Distorsione

- Smart Event: Line crossing, intrusion, unattended baggage, object removal, face detection, scene change detection
- **Staffe associate: 1, 8, 10, 26**

COLORVU SMART HYBRID LIGHT & ACUSEARCH

SMART HYBRID LIGHT           

Mini Bullet Fixed Focal



DS-2CD2047G2H-LI [4MP]
DS-2CD2087G2H-LI [4K]



- Lunghezza Focale: 2.8mm
- Portata Illuminatore Led: 40m con luce bianca
- Smart event: Line crossing, intrusion, region entrance, region exiting, discriminazione Uomo/ Veicolo, Face capture
- Staffe associate: 8, 9

Bullet Fixed Focal



DS-2CD2T47G2H-LI [4MP]
DS-2CD2T87G2H-LI [4K]



- Lunghezza Focale: 4mm
- Portata Illuminatore Led: 60m con luce bianca
- Smart event: Line crossing, intrusion, region entrance, region exiting, discriminazione Uomo/ Veicolo, Face capture
- Staffe associate: 1, 10, 26

Bullet Varifocal Motorizzata



DS-2CD2647G2HT-LIZS [4MP]
DS-2CD2687G2HT-LIZS [4K]



- Lunghezza Focale: 2.8-12mm
- Portata Illuminatore Led: 60m con luce bianca
- Smart event: Line crossing, intrusion, region entrance, region exiting, discriminazione Uomo/ Veicolo, Face capture
- Staffe associate: 1, 10, 26

Turret Fixed Focal



DS-2CD2347G2H-LI [4MP]
DS-2CD2387G2H-LI [4K]



- Lunghezza Focale: 2.8mm
- Portata Illuminatore Led: 30m con luce bianca
- Smart event: Line crossing, intrusion, region entrance, region exiting, discriminazione Uomo/ Veicolo, Face capture
- Staffe associate: 1, 10, 26

Dome Varifocal Motorizzata



DS-2CD2747G2HT-LIZS [4MP]
DS-2CD2787G2HT-LIZS [4K]



- Lunghezza Focale: 2.8-12mm
- Portata Illuminatore Led: 40m con luce bianca
- Smart event: Line crossing, intrusion, region entrance, region exiting, discriminazione Uomo/ Veicolo, Face capture
- Staffe associate: 8, 35

LIVE GUARD

Turret Fixed Focal Live Guard



DS-2CD2347G2H-LISU/SL [4MP]
DS-2CD2387G2H-LISU/SL [4K]



- Lunghezza Focale: 2.8mm
- Portata Illuminatore Led: 30m con luce bianca
- Smart event: Line crossing, intrusion, region entrance, region exiting, discriminazione Uomo/ Veicolo, Face capture
- Staffe associate: 6, 8, 32

Bullet Fixed Focal Live Guard



DS-2CD2T47G2H-LISU/SL [4MP]
DS-2CD2T87G2H-LISU/SL [4K]



- Lunghezza Focale: 2.8mm
- Portata Illuminatore Led: 60m con luce bianca
- Smart event: Line crossing, intrusion, region entrance, region exiting, discriminazione Uomo/ Veicolo, Face capture
- Staffe associate: 6, 8, 32

COLORVU

COLORVU  



Mini Dome Fixed Focal



DS-2CD2547G2-LS [4MP]



- Lunghezza Focale: 2.8mm
- Portata Illuminatore Led: 30m con luce bianca
- Smart event: Line crossing, intrusion, region

- entrance, region exiting detection, discriminazione Uomo/Veicolo
- **Staffe associate: 4, 8, 15, 28**

ACUSENSE

TELECAMERE   



Cube Fixed Focal



DS-2CD2426G2-I [2MP]

DS-2CD2446G2-I [4MP]

DS-2CD2466G2-I [6MP]



- Sensore: 1/2.8" [2426G2-I]; 1/3" [2446G2-I]; 1/2.4" [2466G2-I]
- Progressive Scan CMOS
- Lunghezza Focale: 2.8mm
- Portata Illuminatore Led: 10m

- Smart event: Line crossing, intrusion, region entrance, region exiting, discriminazione Uomo/Veicolo

Mini Bullet Fixed Focal



DS-2CD2026G2-I [2MP]

DS-2CD2046G2-I [4MP]

DS-2CD2086G2-I [4K]



- Sensore: 1/2.8" [2026G2-I]; 1/3" [2046G2-I]; 1/1.8" [2086G2-I]
- Progressive Scan CMOS
- Lunghezza Focale: 2.8mm [2026G2-I]; 2.8-4mm [2086G2-I]

- Portata Illuminatore Led: 40m
- Smart event: Line crossing, intrusion, region entrance, region exiting, discriminazione Uomo/Veicolo

Bullet Fixed Focal



DS-2CD2T26G2-2I [2MP]

DS-2CD2T46G2-2I [4MP]

DS-2CD2T86G2-2I [4K]



- Lunghezza Focale: 4mm
- Portata Illuminatore Led: 60m
- Sensore: [2MP]:1/2.8", [4MP]:1/3", [8MP] 1/1.8" Progressive Scan CMOS

- Smart event: Line crossing, intrusion, region entrance, region exiting, discriminazione Uomo/Veicolo
- **Staffe associate: 1, 8, 10**

Bullet Fixed Focal



DS-2CD2T46G2-4I [4MP]

DS-2CD2T86G2-4I [4K]



- Sensore: [2MP]:1/2.8", [4MP]:1/3", [8MP] 1/1.8" Progressive Scan CMOS
- Lunghezza Focale: 2.8mm [2MP], 2.8-4-6mm [4MP], 4-6mm [8MP]
- Portata Illuminatore Led: 80m

- Smart event: Line crossing, intrusion, region entrance, region exiting, discriminazione Uomo/Veicolo
- **Staffe associate: 1, 8, 10**

ACUSENSE

TELECAMERE  Powered by  + 



Dome Fixed Focal



DS-2CD2126G2-I [2MP]

DS-2CD2146G2-I [4MP]

DS-2CD2186G2-I [4K]



- Sensore: [2MP]:1/2.8", [4MP]:1/3", [8MP] 1/1.8" Progressive Scan CMOS
- Lunghezza Focale: 2.8mm
- Portata Illuminatore Led: 30m

- Smart event: Line crossing, intrusion, region entrance, region exiting, discriminazione Uomo/Veicolo, Face capture
- **Staffe associate: 4, 8, 15, 28**

Turret Fixed Focal



DS-2CD2326G2-I [2MP]

DS-2CD2346G2-I [4MP]

DS-2CD2386G2-I [4K]



- Sensore: [2MP]:1/2.8", [4MP]:1/3", [8MP] 1/1.8" Progressive Scan CMOS
- Lunghezza Focale: 2.8mm
- Portata Illuminatore Led: 30m

- Smart event: Line crossing, intrusion, region entrance, region exiting, discriminazione Uomo/Veicolo, Face capture
- **Staffe associate: 6, 8, 32**

Mini Dome Fixed Focal



DS-2CD2526G2-IS [2MP]

DS-2CD2546G2-IWS [4MP] Wi-Fi

DS-2CD2566G2-I [6MP]



- Sensore: [2MP]: 1/2.8", [4MP]: 1/3", [6MP]: 1/2.4" Progressive Scan CMOS
- Lunghezza Focale: 2.8mm
- Portata Illuminatore Led: 30m

- Smart event: Line crossing, intrusion, region entrance, region exiting, discriminazione Uomo/Veicolo, Face capture
- **Staffe associate: 4, 8, 15, 28**

Bullet Varifocal Motorizzata Antivandalo



DS-2CD2626G2-IZS [2MP]

DS-2CD2646G2-IZS [4MP]

DS-2CD2686G2-IZS [4K]



- Sensore: [2MP]: 1/2.8", [4MP]: 1/3", [8MP]: 1/1.8" Progressive Scan CMOS
- Lunghezza Focale: 2.8-12mm
- Portata Illuminatore Led: 60m

- Smart event: Line crossing, intrusion, region entrance, region exiting, discriminazione Uomo/Veicolo, Face capture
- **Staffe associate: 1, 8, 10, 26**

Turret Varifocal Motorizzata Antivandalo



DS-2CD2H26G2-IZS [2MP]

DS-2CD2H46G2-IZS [4MP]

DS-2CD2H86G2-IZS [4K]



- Sensore: [2MP]: 1/2.8", [4MP]: 1/3", [8MP]: 1/1.8" Progressive Scan CMOS
- Lunghezza Focale: 2.8-12mm
- Portata Illuminatore Led: 40m

- Smart event: Line crossing, intrusion, region entrance, region exiting, discriminazione Uomo/Veicolo, Face capture
- **Staffe associate: 6, 8, 32**

Dome Varifocal Motorizzata Antivandalo



DS-2CD2726G2-IZS [2MP]

DS-2CD2746G2-IZS [4MP]

DS-2CD2786G2-IZS [4K]



- Sensore: [2MP]: 1/2.8", [4MP]: 1/3", [8MP]: 1/1.8" Progressive Scan CMOS
- Lunghezza Focale: 2.8-12mm
- Portata Illuminatore Led: 40m

- Smart event: Line crossing, intrusion, region entrance, region exiting, discriminazione Uomo/Veicolo, Face capture
- **Staffe associate: 16, 20, 21, 22, 34**

TELECAMERE ACUSENSE

TELECAMERE LIVE GUARD   + 



Mini Bullet Fixed Focal con Luce Stroboscopica



DS-2CD2046G2-IU/SL [4MP]



- Lunghezza Focale: 2.8mm
- Portata Illuminatore Led: 40m
- Tecnologia: Live Guard

- Smart event: Line crossing, intrusion, region entrance, region exiting, discriminazione Uomo/Veicolo, Face capture
- **Staffe associate: 9**

Bullet Fixed Focal con Luce Stroboscopica



DS-2CD2T46G2-ISU/SL [4MP]



- Smart event: Line crossing, intrusion, region entrance, region exiting, discriminazione Uomo/Veicolo, Face capture

- Lunghezza Focale: 4mm
- Portata Illuminatore Led: 60m
- Tecnologia: Live Guard
- **Staffe associate: 1, 8, 10, 26**

Turret Fixed Focal con Luce Stroboscopica



DS-2CD2346G2-ISU/SL [4MP]



- Lunghezza Focale: 2.8mm
- Portata Illuminatore Led: 30m
- Tecnologia: Live Guard

- Smart event: Line crossing, intrusion, region entrance, region exiting, discriminazione Uomo/Veicolo, Face capture
- **Staffe associate: 6, 8, 32**

TELECAMERE CON AUDIO   + 



Dome Fixed Focal



DS-2CD2126G2-ISU [2MP]

DS-2CD2146G2-ISU [4MP]



- Sensore: (2MP): 1/2.8", (4MP): 1/3" Progressive Scan CMOS
- Lunghezza Focale: 2.8mm
- Portata Illuminatore Led: 30m

- Smart event: Line crossing, intrusion, region entrance, region exiting, discriminazione Uomo/Veicolo, Face capture
- **Staffe associate: 4, 8, 15, 28**

Turret Fixed Focal



DS-2CD2386G2-IU [4MP]



- Sensore: 1/1.8" Progressive Scan CMOS
- Lunghezza Focale: 2.8mm
- Portata Illuminatore Led: 30m

- Smart event: Line crossing, intrusion, region entrance, region exiting, discriminazione Uomo/Veicolo, Face capture
- **Staffe associate: 6, 8, 32**

EASY IP 1.0+

TELECAMERE HUMAN & VEHICLE DETECTION



Bullet Fixed Focal

Turret Fixed Focal

Dome Fixed Focal



DS-2CD1023G2-I [2MP]

DS-2CD1043G2-I [4MP]

DS-2CD1083G0-I [4K]



- Sensore: {2MP}:1/2.9", {4MP}:1/3", {8MP}:1/2.7" Progressive Scan CMOS
- Lunghezza focale: {2MP} 2.8mm, {4MP} 2.8-4mm, {8MP} 4mm
- Portata Illuminatore Led: 30m
- Motion detection, discriminazione Uomo/Veicolo, Video Tampering (Tranne versione 4K)
- **Staffe associate: 8, 9**



DS-2CD1323G2-I [2MP]

DS-2CD1343G2-I [4MP]

DS-2CD1383G0-I [4K]



- Sensore: {2MP}: 1/2.9", {4MP}: 1/3", {8MP}: 1/2.5 Progressive Scan CMOS
- Lunghezza Focale: 2.8mm
- Portata Illuminatore Led: 30m
- Motion detection, discriminazione Uomo/Veicolo, Video Tampering (Tranne versione 4K)
- **Staffe associate: 3, 8, 10**



DS-2CD1183G0-I [4K]



- Sensore: 1/2.5" Progressive Scan CMOS
- Lunghezza Focale: 2.8mm
- Portata Illuminatore Led: 30m
- Motion Detection, Video Tampering
- **Staffe associate: 2, 8, 13, 16, 33**

Bullet Varifocal

Bullet Brandeggiata



DS-2CD1623G2-IZ [2MP]

DS-2CD1643G2-IZ [4MP]



- Sensore: {2MP}: 1/1.9", {4MP}: 1/3"
- Lunghezza Focale: 2.8-12mm
- Portata Illuminatore Led: 50m
- Motion detection, discriminazione Uomo/Veicolo, Video Tampering
- **Staffe associate: 1, 8, 10, 26**



DS-2CD1A43G0-IZU [4MP]



- Sensore: 1/3" Progressive Scan CMOS
- Lunghezza Focale: 2.8-12mm
- Portata Illuminatore Led: 50m
- Rotazione PAN e TILT motorizzata con angolo Pan da -100° a 100° e angolo Tilt da -20° a 45°
- Funzioni Smart: ROI

Turret Varifocal

Dome Varifocal



DS-2CD1H23G2-IZ [2MP]

DS-2CD1H43G2-IZ [4MP]



- Sensore: {2MP}: 1/2.9", {4MP}: 1/3"
- Lunghezza Focale: 2.8-12mm
- Portata Illuminatore Led: 30m
- Motion detection, discriminazione Uomo/Veicolo, Video Tampering
- **Staffe associate: 5, 8, 11, 17**



DS-2CD1723G2-IZ [2MP]

DS-2CD1743G2-IZ [4MP]



- Sensore: {2MP}: 1/2.9", {4MP}: 1/3"
- Lunghezza Focale: 2.8-12mm
- Portata Illuminatore Led: 30m
- Motion detection, discriminazione Uomo/Veicolo, Video Tampering
- **Staffe associate: 8, 16, 19, 36**

TANDEM VU & SPEED DOME IP

TELECAMERE TANDEM VU IP AcuSense



Tandemvu IP 15X



DS-2SE4C215MWG-E [2MP]



- Sensore: Fissa 1/2.8"; PTZ 1/2.8" Progressive Scan CMOS
- Lunghezza Focale: Fissa 2.8mm; PTZ 5mm-75mm
- Portata Illuminatore Led: Fissa 30m; PTZ 100m
- Angolo di Visuale: Fissa: orizzontale 106.1°, verticale 56.8°;

- PTZ: orizzontale 54.8°-4°, verticale 31.4°-2.3°
- Line crossing, intrusion region exiting, region entrance detection, discriminazione Uomo/Veicolo
- **Staffe associate: DS-1618ZJ (inclusa)**

Tandemvu IP 25X



DS-2SE4C425MWG-E [4MP]



- Line crossing, intrusion region exiting, region entrance detection, discriminazione Uomo/Veicolo
- Sensore: Fissa 1/3"; PTZ 1/2.8" Progressive Scan CMOS
- Lunghezza Focale: Fissa 2.8mm; PTZ 4.8mm-120mm

- Portata Illuminatore Led: Fissa 30m; PTZ 100m
- Angolo di Visuale: Fissa: orizzontale 96.1°, verticale 52.1°; PTZ: orizzontale 55°-2.4°, verticale 33°-1.4°
- **Staffe associate: DS-1618ZJ (inclusa)**

SPEED DOME IP 7" E 5" AcuSense

Speed Dome IP 7"



DS-2DE7A225IW-AEB [2MP] 25X

DS-2DE7A432IW-AEB [4MP] 32X

DS-2DE7A825IW-AEB [4K] 25X



- Sensore: [2MP]: 1/2.8", [4MP]: 1/1.8", [8MP]: 1/1.8"
- Lunghezza Focale: [2MP] 4.8mm-120mm; [4MP] 5.9mm-188.8mm; [8MP] 5.9mm-147.5mm
- Portata Illuminatore Led: [2MP] 200m; [4MP] 200m; [8MP] 200m

- Smart Tracking Line crossing, intrusion, region entrance, region exiting, unattended baggage, object removal, audio exception, discriminazione Uomo/Veicolo
- **Staffe associate: 27, 31**

Speed Dome IP 7"



DS-2DE7232IW-AE [2MP] 32X



- Sensore: 1/2.8" Progressive Scan CMOS
- Lunghezza Focale: 4.8mm-153mm
- Portata Illuminatore Led: 150m
- Angolo di Visuale: Orizzontale 55.6°-2.04°, Verticale 32.4°-1.14°

- Smart Tracking Line crossing, intrusion, region entrance, region exiting, unattended baggage, object removal, audio exception, discriminazione Uomo/Veicolo
- **Staffe associate: 23, 27, 29, 31**

Speed Dome IP 5"



DS-2DE5225W-AE [2MP] 25X

DS-2DE5232W-AE [2MP] 32X



- Sensore: 1/2.8" Progressive Scan CMOS
- Lunghezza Focale: [25X] 4.8mm-120mm; [32X] 4.8mm-153mm

- Line crossing, intrusion, region entrance, region exiting, unattended baggage, object removal, audio exception detection.
- **Staffe associate: 27, 31**

Speed Dome IP 5"



DS-2DE5425IW-AE [4MP] 25X



- Sensore: 1/2.5" Progressive Scan CMOS
- Lunghezza Focale: 4.8mm-120mm
- Portata Illuminatore Led: 150m
- Angolo di Visuale: Orizzontale 59.5°-2.6°, Verticale 35.7°-1.5°

- Line crossing, intrusion, region entrance, region exiting, unattended baggage, object removal, audio exception detection.
- **Staffe associate: 23, 24, 25**

SPEED DOME IP

SPEED DOME IP 4" Powered by DarkFighter



Speed Dome IP 4"



DS-2DE4225IW-DE [2MP] 25X

DS-2DE4425IW-DE [4MP] 25X



- Sensore: [2MP]: 1/2.8", [4MP]: 1/1.8" Progressive Scan CMOS*
- Lunghezza Focale: 4.8mm-120mm
- Smart Tracking Line crossing, intrusion, region entrance, region

- exiting, unattended baggage, object removal, audio exception, discriminazione Uomo/Veicolo
- **Staffe associate: 23, 24, 25**

Speed Dome IP 4"



DS-2DE4225W-DE [2MP] 25X



- Sensore: 1/2.8" Progressive Scan CMOS
- Lunghezza Focale: 4.8mm-120mm
- Smart Tracking Line crossing, intrusion, region entrance, region

- exiting, unattended baggage, object removal, audio exception, discriminazione Uomo/Veicolo
- **Staffe associate: 29, 31**

SPEED DOME IP 4"E 5" Powered by DarkFighter

Speed Dome IP 4"



DS-2DE4A425IWG-E [4MP] 25X



- Sensore: 1/2.8" Progressive Scan CMOS
- Lunghezza Focale: 4.8mm-120mm
- Portata Illuminatore Led: 50m

- Line crossing, intrusion, region entrance, region exiting, unattended baggage, object removal, audio exception detection. Smart Tracking

Speed Dome IP 4" E 5" ad Incasso



DS-2DE4225W-DE3 [2MP] 4" 25X

DS-2DE5225W-AE3 [2MP] 5" 25X



- Sensore: 1/2.8" Progressive Scan CMOS
- Lunghezza Focale: 4.8mm-120mm
- Grado di Protezione: IK10 [S225W-AE3]

- Face detection, line crossing, region entrance, unattended baggage, object removal, intrusion, region exiting, audio exception detection.
- **Staffe associate: 27,29,31**

SPEED DOME IP

SPEED DOME IP 2" E 3" Powered by **DarkFighter** ⁺



Speed Dome IP 2"



DS-2DE2A204IW-DE3 [2MP] 4X

DS-2DE2A404IW-DE3 [4MP] 4X



- Sensore: [2MP]: 1/3", [4MP]: 1/2.8"
- Lunghezza Focale: 2.8-12mm
- Portata Illuminatore Led: 20m
- Supporto SD Card fino 256GB

- Face detection, line crossing, intrusion, region entrance, region exiting, unattended baggage, object removal, audio exception detection
- **Staffe associate: 18**

Speed Dome IP 3" 4X



DS-2DE3204W-DE [2MP] 4X



- Sensore: 1/3" progressive CMOS
- Lunghezza Focale: 2.8-12mm
- Portata Illuminatore Led: 20m
- Supporto SD Card fino 256GB

- Line crossing, intrusion, region entrance, region exiting, unattended baggage, object removal
- **Staffe associate: 32**

FISH EYE

PANORAMICHE DeepinView



Fish Eye Antivandalo



DS-2CD6365G1-IVS [6MP] IK10



- Sensore: 1/1.8" Progressive Scan CMOS
- Lunghezza Focale: 1.16mm
- Portata Illuminatore Led: 15m
- Ingressi/Uscite: 1/1 Audio 1/1 Allarme

- Line crossing, intrusion, region entrance, region exiting, unattended baggage, object removal, audio exception detection
- Staffe associate: 6, 8

Fish Eye



DS-2CD63C5G1-IVS [12MP]



- Sensore: 1/1.8" Progressive Scan CMOS
- Lunghezza Focale: 1.29mm
- Portata Illuminatore Led: 15m
- Ingressi/Uscite: 1/1 Audio 1/1 Allarme

- Line crossing, intrusion, region entrance, region exiting, unattended baggage, object removal, audio exception detection
- Staffe associate: 8, 38

Fish Eye Panoramica da Incasso



DS-2CD63C560E-S/RC [12MP]



- Sensore: 1/1.7" Progressive Scan CMOS
- Lunghezza Focale: 2mm
- Ingressi/Uscite: 2 microfoni integrati 1/1 Audio 1/1 Allarme

- Line crossing, intrusion, region entrance, region exiting, unattended baggage, object removal, Audio exception detection
- Staffe associate: 8, 38

Fish Eye Dome Fixed Focal



DS-2CD2955G0-ISU [5MP]



- Sensore: 1/2.7" Progressive Scan CMOS
- Lunghezza Focale: 1.05 mm
- Portata Illuminatore Led: 8m
- Angolo di Visuale: H180° V180° D180°
- Line crossing, intrusion
- Staffe associate: 30

VISIONE E APPLICAZIONI A 360°



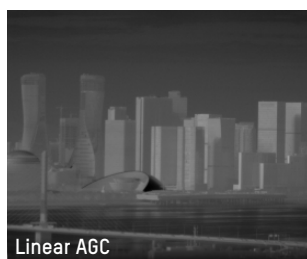
Le telecamere Fisheye sono prodotti con visione panoramica a 360° che permettono di inquadrare interamente una scena, garantendo una copertura globale e dettagliata. La funzione Heat Mapping, ideale in ambito retail, mostra le aree a più alta densità di clienti e raccoglie rilevanti dati di marketing.

VANTAGGI DELLA TECNOLOGIA HEATPRO

Le Telecamere Termiche presentano funzionalità avanzate come l'Auto Gain Control (AGC), il Digital Detail Enhancement (DDE), il 3D Digital Noise Reduction (3D DNR) e l'Auto Calibrazione, offrendo vantaggi in termini ottimizzazione, definizione, nitidezza e accuratezza delle immagini, garantendo dunque termogrammi di elevata qualità.

OTTIMIZZAZIONE DELL'IMMAGINE

L'**Auto Gain Control (AGC)** regola la gamma dinamica di un'immagine e ne migliora il contrasto. "AGC Adattivo" è un algoritmo avanzato che ottimizza l'immagine anche in condizioni critiche.



MAGGIORE DEFINIZIONE

Il **Digital Detail Enhancement (DDE)** si basa su un algoritmo avanzato che assicura un'immagine molto più dettagliata e definita.



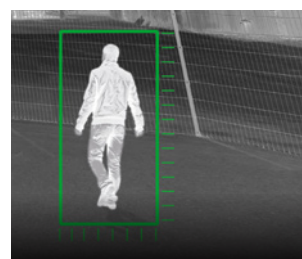
MAGGIORE NITIDEZZA

Il **3D Digital Noise Reduction (3D DNR)**, attraverso un processo di riduzione del rumore del segnale video, rende l'immagine più nitida.



MAGGIORE ACCURATEZZA

L'**Auto Calibrazione** permette alla telecamera di calcolare la dimensione di ogni oggetto, animale o persona garantendo una rilevazione estremamente accurata.



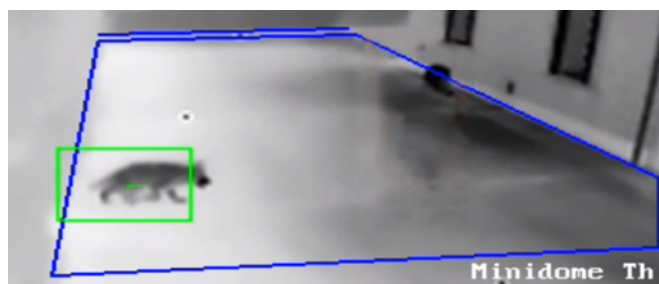
SEGNALAZIONI PRECISE ED AFFIDABILI

Le **Telecamere Termiche** di ultima generazione utilizzano algoritmi di analisi video avanzata di tipo **Deep Learning** che rilevano e discriminano persone e veicoli da animali, pioggia, foglie o altri oggetti in movimento, causa comune di falsi allarmi. Ciò consente un significativo miglioramento nella precisione della segnalazione dell'evento al sistema di videosorveglianza rispetto alle soluzioni tradizionali. L'algoritmo di Detection è in grado di rilevare le persone provenienti in un gruppo riquadrandoli singolarmente. La combinazione della funzione **Human/Vehicle Detection** con le funzioni **Smart Line Crossing Detection** e **Intrusion Detection** garantisce segnalazioni precise ed affidabili. Le **Telecamere Termiche** sono quindi una soluzione eccellente per il rilevamento dei tentativi di effrazione.

RILEVAMENTO PERSONA NELL'AREA CONFIGURATA



RILEVAMENTO ANIMALE NELL'AREA CONFIGURATA



TERMICHE

TELECAMERE TERMICHE HeatPro



Bullet Bi-Spectrum



DS-2TD2628-3/QA
DS-2TD2628-7/QA



- Risoluzione Ottica Termica: Max 256x192
- Risoluzione Ottica Tradizionale: Max 2688x1520
- Lunghezza Focale Tradizionale: 4,3mm, 6,4mm
- Lunghezza Focale Termica: 3.6mm, 6.9mm

- Sensore Termico: Ossido di Vanadio senza raffreddamento
- Pixel Pitch: 12µm
- Portata Illuminatore Led: 30m
- **Staffe associate: 26**

Bullet Bi-Spectrum



DS-2TD2628-10/QA



- Risoluzione Ottica Termica: Max 256x192
- Risoluzione Ottica Tradizionale: Max 2688x1520
- Lunghezza Focale Tradizionale: 8mm
- Lunghezza Focale Termica: 9.7mm

- Sensore Termico: Ossido di Vanadio senza raffreddamento
- Pixel Pitch: 12µm
- Portata Illuminatore Led: 30m
- **Staffe associate: 26**

Turret Bi-Spectrum



DS-2TD1228-2/QA
DS-2TD1228-7/QA



- Risoluzione Ottica Termica: Max 256x192
- Risoluzione Ottica Tradizionale: Max 2688x1520
- Lunghezza Focale Tradizionale: 2.2mm, 4.3mm

- Lunghezza Focale Termica: 2.1mm, 3.6mm
- Sensore Termico: Ossido di Vanadio senza raffreddamento
- Pixel Pitch: 12µm
- Portata Illuminatore Led: 15m
- **Staffe associate: 6**

Speed Dome Bi-Spectrum



DS-2TD4228-10/S2



- Risoluzione Ottica Termica: Max 704x256
- Risoluzione Ottica Tradizionale: Max 2688x1520
- Lunghezza Focale Tradizionale: 4.8 - 153mm Zoom 32x

- Lunghezza Focale Termica: 10mm
- Sensore Termico: Ossido di Vanadio senza raffreddamento
- Pixel Pitch: 12µm
- Portata Illuminatore Led: 100m
- **Staffe associate: 29, 31**

TELECAMERA HeatPro CurtainVu

HeatPro CurtainVu è la telecamera termica di Hikvision progettata per garantire una protezione completa di piccoli spazi esterni come balconi, terrazzi, giardini, cortili e porticati. Grazie alle avanzate tecnologie a bordo, unisce videosorveglianza e allarme in un unico dispositivo ottimizzando tempi e costi di installazione. Dotata di un'ottica bi-spectrum (doppio sensore visibile e termico), garantisce il pieno controllo del sito anche in condizioni climatiche o di illuminazione avverse con una rilevazione ottimale fino a 12m. Le telecamere CurtainVu supportano la calibrazione della scena con auto apprendimento, selezionando i target human migliori generati dal canale termico e dal canale visibile. CurtainVu offre la combinazione di eventi come le **regole VCA e ingressi di allarme**, operando secondo la logica AND. L'App Hik-Connect garantisce una videoverifica degli eventi d'allarme semplice e immediata.

Turret Bi-Spectrum



DS-2TD1217-2/QA



- Copertura 12 metri
- Calibrazione con autoapprendimento
- Analisi VCA 3.0, Logiche AND, Stringhe HTTP evento
- Videoverifica App Hik-Connect
- **Staffe associate: 6**



TELECAMERE COVERT

MICRO CAMERA



Covert Mini



DS-2CD2D2561/M-D/NF [2MP]



- Sensore: 1/2.8" Progressive Scan CMOS
- Lunghezza Focale: 2.8mm-4mm
- Compressione H265+
- 3D DNR

Covert Mini



DS-2CD2D4561/M-D/NF [4MP]



- Sensore: 1/3" Progressive Scan CMOS
- Lunghezza Focale: 2.8mm-4mm
- Compressione H265+
- 3D DNR

TELECAMERE DA SOFFITTO

Covert Mini



DS-2CD2D2561-D/NF [2MP]



- Sensore: 1/2.8" Progressive Scan CMOS
- Lunghezza Focale: 3.7mm
- Compressione H265+
- 3D DNR

Mini Dome Fixed Focal



DS-2CD2E2362-U [2MP]

DS-2CD2E4362-U [4MP]



- Sensore: [2MP] 1/2.8", [4MP] 1/3"
- Lunghezza Focale: 2.8mm
- Compressione H265+
- 3D DNR

TELECAMERE & KIT Wi-Fi

Wi-Fi PLUG & PLAY



Cube Fixed Focal per Videoverifica



DS-2CV2U21FD-IW [2MP]



- Motion detection, video tampering alarm
- Sensore: 1/2.7" Progressive Scan CMOS
- Lunghezza Focale: 2.8mm
- IR: 10m

Kit Wi-Fi 4MP



NK44W0H-1T [4MP]



- Motion detection
- n.1 NVR - 4 ingressi IP
- n.4 Telecamere Risoluzione 4MP
- n.5 Alimentatori
- n.1 Cavo HDMI
- **Staffe associate: 9**

NVR

NVR - ONFIV S/G



Nvr Serie 96



DS-96128NI-M16
HDD non fornito

- Fino a 128 canali IP
 - 8K (32MP) Risoluzione in registrazione per 8 canali, su tutti fino a 12MP
 - Alte prestazioni di decodifica
 - Allarmi 16 Input/ 9 output
 - Hot Spare N+M
- Supporta RAID 0, RAID 1, RAID 5, RAID 6 e RAID 10

Nvr Serie 96



DS-9664NI-M8
HDD non fornito

- Fino a 64 canali IP
 - 8K(32MP) Risoluzione in registrazione per 8 canali, su tutti fino a 12MP
 - Alta prestazioni di decodifica
 - Allarmi 16 Input/ 9 Output
 - Hot Spare N+M
- Supporta RAID 0, RAID 1, RAID 5, RAID 6 e RAID 10

NVR ACUSENSE

NVR - ONFIV S/G AcuSense AcuSearch



Nvr Serie 77 fino a 4 canali AcuSense



DS-7732NXI-I4/S
HDD 2TB

Gui 5.0

- Fino a 32 canali IP
- 12MP Risoluzione in registrazione per canale
- Smart Search ricerca e riproduzione intelligente
- Fino a 4 HDD da 10 TB
- Registrazione ridondante, ANR
- Banda Totale 512 Mbps

DS-7732NXI-I4/16P/S [PoE]
HDD 2TB

Nvr Serie 77 fino a 4 canali AcuSense



DS-7716NXI-I4/S
HDD 2TB

Gui 5.0

- Fino a 16 canali IP
- 12MP risoluzione in registrazione per canale
- Smart Search ricerca e riproduzione intelligente
- Fino a 4 HDD da 10 TB
- Registrazione ridondante, ANR
- Banda Totale 512 Mbps

DS-7716NXI-I4/16P/S [PoE]
HDD 2TB

Nvr Serie 76 fino a 4 canali AcuSense



DS-7616NXI-I2/S
HDD 2TB

Gui 5.0

- Fino a 16 canali IP
- 12 MP Risoluzione in registrazione per canale
- Smart Search ricerca e riproduzione intelligente
- Fino a 2 HDD da 10 TB
- Registrazione ridondante, ANR
- Banda Totale 416 Mbps

DS-7616NXI-I2/16P/S [PoE]
HDD 2TB

Nvr Serie 76 fino a 4 canali AcuSense



DS-7608NXI-I2/S
HDD 1TB

Gui 5.0

- Fino a 8 canali IP
- 12 MP Risoluzione in registrazione per canale
- Smart Search ricerca e riproduzione intelligente
- Fino a 2 HDD da 10 TB
- Registrazione ridondante, ANR
- Banda Totale 336 Mbps

DS-7608NXI-I2/8P/S [PoE]
HDD 1TB

NVR ACUSENSE

NVR - ONVIF S/G  AcuSense  AcuSearch

Nvr Serie 76 fino a 2 canali AcuSense



DS-7632NXI-K2
HDD 2TB

DS-7632NXI-K2/16P [PoE]
HDD 2TB

Gui 5.0

- Fino a 32 canali IP
- 12 MP Risoluzione in registrazione per canale
- Smart Search ricerca e riproduzione intelligente
- Fino a 2 HDD da 10 TB
- Registrazione ridondante, ANR
- Banda Totale 416 Mbps



DS-7616NXI-K2
HDD 2TB

DS-7616NXI-K2/16P [PoE]
HDD 2TB

Gui 5.0

- Fino a 16 canali IP
- 12 MP Risoluzione in registrazione per canale
- Smart Search ricerca e riproduzione intelligente
- Fino a 2 HDD da 10 TB
- Registrazione ridondante, ANR
- Banda Totale 320 Mbps

Nvr Serie 76 fino a 2 canali AcuSense



DS-7608NXI-K2
HDD 1TB

DS-7608NXI-K2/8P [PoE]
HDD 1TB

Gui 5.0

- Fino a 8 canali IP
- 12 MP Risoluzione in registrazione per canale
- Smart Search ricerca e riproduzione intelligente
- Fino a 2 HDD da 10 TB
- Registrazione ridondante, ANR
- Banda Totale 320Mbps



DS-7604NXI-K1
HDD 1TB

DS-7604NXI-K1/4P [PoE]
HDD 1TB

Gui 5.0

- Fino a 4 canali IP
- 12 MP Risoluzione in registrazione per canale
- Smart Search ricerca e riproduzione intelligente
- Fino a 1 HDD da 10 TB
- Registrazione ridondante, ANR
- Banda Totale 120Mbps

WORKSTATION CON SOFTWARE DI GESTIONE VIDEO

Workstation con Software di Gestione Video



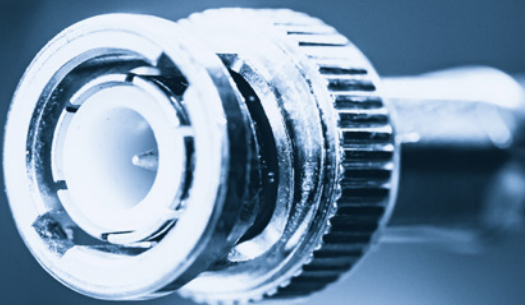
HIKCENTRAL WORKSTATION I3*

- HikCentral Workstation con modulo video base preinstallato e con 128 canali Hikvision licenziato
- Licenze e moduli non espandibile
- Gestione di registrazione su DVR/NVR/SD telecamere
- Gestione degli allarmi, configurazione, ricerca, notifiche
- Fino a 5 client connessi simultaneamente
- Operazione client come riproduzione istantanea, esportazione dei filmati in : exe, mp4,avi
- Massima visualizzazione simultanea 42 Canali@4CIF

* HARDWARE: i3-8100/8G DDR4/M.2 256 GB SSDx1/16bEx1 /300 W
Win 10 Enterprise 64 Bit/3 years 7x24 global platinum service

ColorVu ANALOGICO IN HD E COLORI 24/7

TURBO HD
 Risoluzione fino a 3K
 Smart Light
 Tecnologia 4in1 & PoC
 Ottica fissa & Motorizzata



ColorVu Turbo HD



- Hardware avanzato**
 Apertura F 1.0, Sensore 0.0003 Lux
- Tecnologia Innovativa**
 Gestione 3D del colore, WDR fino a 130dB
- Tecnologia 4in1 & PoC**
 Massima flessibilità installativa
- Smart Light**
 Intensità regolabile

SENSORE DI ALTA QUALITÀ

La presenza del sensore con tecnologia avanzata garantisce una sensibilità 0.0005 Lux @F1.0 e un'eccellente gestione del contro luce grazie al WDR 130 dB, migliorando enormemente le prestazioni. La tecnologia del colore 3D realizza una resa cromatica precisa e rivela immagini e dettagli con colori accurati anche di notte, mostrando un livello di dettagli superiore rispetto a quanto percepito dall'occhio umano. Gli obiettivi sono dotati di un rivestimento BBAR (Broad-Band Anti-Reflection) e di un vetro Extra-Low Dispersion (ED) in grado di ridurre il bagliore di luce e riprodurre in modo efficace la nitidezza e la saturazione del colore di un'immagine.

Telecamera convenzionale



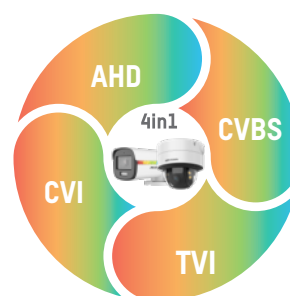
Telecamera ColorVu



TURBO HD 4 IN 1 SINO A 3K

Ideali per aggiornare impianti in alta definizione mantenendo l'infrastruttura analogica già esistente a risoluzione standard, le soluzioni Turbo HD ColorVu sono sinonimo di flessibilità e versatilità.

I sistemi possono infatti essere aggiornati mantenendo l'infrastruttura già presente e sostituendo semplicemente le vecchie telecamere. Grazie alla tecnologia Autosensing l'installazione è pressoché automatica e, le immagini sono in alta definizione e a colori.



COLORVU TURBO HD

TELECAMERE 4 IN 1 SMART HYBRID LIGHT 3K ColorVu



Mini Bullet Fixed Focal



DS-2CE16K0T-LFS [3K]



Smart Hybrid Light

- Lunghezza Focale: 2.8mm
- Portata Illuminatore Led: 20m con luce bianca
- IR 30m, luce bianca 20m
- Staffe associate: 9

Bullet Fixed Focal



DS-2CE17K0T-LFS [3K]



Smart Hybrid Light

- Lunghezza Focale: 3.6mm
- Portata Illuminatore Led: 40m con luce bianca
- IR 30m, luce bianca 20m
- Staffe associate: 9

Turret Fixed Focal



DS-2CE76K0T-LMFS [3K]



Smart Hybrid Light

- Lunghezza Focale: 2.8mm
- Portata Illuminatore Led: 20m con luce bianca
- IR 30m, luce bianca 20m
- Staffe associate: 3, 8, 9

TELECAMERE TURBO HD 3K ColorVu

Mini Bullet Fixed Focal



DS-2CE10KF3T [3K]



- Lunghezza Focale: 2.8mm
- Portata Illuminatore Led: 20m con luce bianca
- Staffe associate: 9

Bullet Fixed Focal



DS-2CE12KF3T [3K]



- Lunghezza Focale: 3.6mm
- Portata Illuminatore Led: 40m con luce bianca
- Staffe associate: 9

Turret Fixed Focal



DS-2CE72KF3T [3K]



- Lunghezza Focale: 2.8mm
- Portata Illuminatore Led: 20m con luce bianca
- Staffe associate: 3, 8, 10, 37

Bullet Fixed Focal



DS-2CE12KF3T-PIRX0 [3K]



- Lunghezza Focale: 2.8mm
- Portata Illuminatore Led: 40m con luce bianca
- Luci Stroboscopiche e Messaggio Audio
- Portata sensore PIR: 11m, 110°
- Staffe associate: 9

Turret Fixed Focal



DS-2CE72KF3T-PIRX0 [3K]



- Lunghezza Focale: 2.8mm
- Portata Illuminatore Led: 20m con luce bianca
- Luci Stroboscopiche e Messaggio Audio
- Portata sensore PIR: 11m, 110°
- Staffe associate: 3, 8, 10, 37

COLORVU TURBO HD 4in1

TELECAMERE TURBO HD 2MP 



Mini Bullet Fixed Focal



DS-2CE10DF8T-F [2MP]



- Lunghezza Focale: 2.8mm
- Portata Illuminatore Led: 20m con luce bianca
- Staffe associate: 9

Bullet Fixed Focal



DS-2CE12DF8T-F [2MP]



- Lunghezza Focale: 3.6mm
- Portata Illuminatore Led: 40m con luce bianca
- Staffe associate: 9

Turret Fixed Focal



DS-2CE70DF8T-MF [2MP]



- Lunghezza Focale: 3.6mm
- Portata Illuminatore Led: 20m con luce bianca
- Staffe associate: 3, 8, 9

Bullet Fixed Focal PoC



DS-2CE19DF8T-AZE [2MP]



- Lunghezza Focale: 2.8-12mm
- Portata Illuminatore Led: 40m con luce bianca
- Uscita video: TVI 1080p @ 25/30 ips
- Staffe associate: 8, 10

Turret Fixed Focal PoC



DS-2CE79DF8T-AZE [2MP]



- Lunghezza Focale: 2.8-12mm
- Portata Illuminatore Led: 40m con luce bianca
- Uscita video: TVI 1080p @ 25/30 ips
- Staffe associate: 6, 8, 14

Dome Varifocal Motorizzata PoC



DS-2CE59DF8T-AVPZE [2MP]



- Lunghezza Focale: 2.8-12mm
- Portata Illuminatore Led: 40m con luce bianca
- Telecamera dotata di innovativo sistema Light Barrier
- Uscita video: TVI 1080p @ 25/30 ips
- Staffe associate: 20, 21, 22, 34

PT Camera Fixed Focal Indoor Audio



DS-2CE70DF3T-PTS [2MP]



- Lunghezza Focale: 2.8mm
- Portata Illuminatore Led: 20m
- Uscita video: TVI 1080p @ 25/30 ips

Telecamera convenzionale



Telecamera ColorVu



TURBO HD 4in1

TELECAMERE TURBO HD 4K



Mini Bullet Fixed Focal



DS-2CE16U7T-ITF [4K]



- Lunghezza Focale: 3.6mm
- Portata Illuminatore Led: 30m Exir 2.0
- Modalità Immagine: STD/HIGH-SAT
- Staffe associate: 9

Turret Fixed Focal



DS-2CE76U7T-ITMF [4K]



- Lunghezza Focale: 2.8mm
- Portata Illuminatore Led: 30m Exir 2.0
- Staffe associate: 3

Turret Fixed Focal



DS-2CE78U7T-IT3F [4K]



- Lunghezza Focale: 2.8mm
- Portata Illuminatore Led: 60m Exir 2.0
- Staffe associate: 7, 10

Bullet Varifocal Motorizzata



DS-2CE19U7T-AIT3ZF [4K]



- Lunghezza Focale: 2.7-13.5mm
- Portata Illuminatore Led: 80m Exir 2.0
- Staffe associate: 10, 21, 22

Turret Varifocal Motorizzata



DS-2CE79U7T-AIT3ZF [4K]



- Lunghezza Focale: 2.7-13.5mm
- Portata Illuminatore Led: 60m Exir 2.0
- Staffe associate: 10, 21, 22

TURBO HD 4in1

TELECAMERE TURBO HD 5MP



Bullet Fixed Focal



DS-2CE16H8T-ITF [5MP]

DS-2CE16H8T-IT3F [5MP]



- Lunghezza Focale: (ITF) 2.8mm, (IT3F) 3.6mm, 6mm.
- Portata Illuminatore Led: 30m (ITF); 60m (IT3F); 80m (IT5F) Exir 2.0
- Staffe associate: 9

Bullet Varifocal Motorizzata



DS-2CE19H8T-AIT3ZF [5MP]



- Lunghezza Focale: 2.7-13.5mm
- Portata Illuminatore Led: 80m Exir 2.0
- Staffe associate: 8, 10

Turret Fixed Focal



DS-2CE76H8T-ITMF [5MP]



- Lunghezza Focale: 2.8mm
- Portata Illuminatore Led: 30m Exir 2.0
- Staffe associate: 3, 7, 9

Turret Varifocal Motorizzata



DS-2CE78H8T-IT3F [5MP]



- Lunghezza Focale: 2.8mm
- Portata Illuminatore Led: 60m Exir 2.0
- Staffe associate: 3, 10

Turret Varifocal Motorizzata



DS-2CE79H8T-AIT3ZF [5MP]



- Lunghezza Focale: 2.7-13.5mm
- Portata Illuminatore Led: 60m Exir 2.0
- Staffe associate: 5, 7

Dome Varifocal Motorizzata



DS-2CE56H8T-AITZF [5MP]



- Lunghezza Focale: 2.7-13.5mm
- Portata Illuminatore Led: 60m Exir 2.0
- Staffe associate: 5, 7

TURBO HD PoC

TELECAMERE TURBO HD PoC 5MP



Bullet Fixed Focal



DS-2CE16H1T-ITE [5MP]



- Lunghezza Focale: 3,6mm
- Portata Illuminatore Led: 30m Exir 2.0
- Staffe associate: 5, 7

Bullet Fixed Focal



DS-2CE17H1T-IT3E [5MP]



- Lunghezza Focale: 3,6mm
- Portata Illuminatore Led: 40m Exir 2.0
- Staffe associate: 9

Bullet Varifocal Motorizzata



DS-2CE19H1T-IT3ZE [5MP]



- Lunghezza Focale: 2,7-13,5mm
- Portata Illuminatore Led: 40m Exir 2.0
- Staffe associate: 9, 10

Turret Fixed Focal



DS-2CE78H1T-IT3E [5MP]



- Lunghezza Focale: 2,8mm, 3,6mm
- Portata Illuminatore Led: 40m Exir 2.0
- Staffe associate: 3, 8, 10

Turret Varifocal Motorizzata



DS-2CE79H1T-IT3ZE [5MP]



- Lunghezza Focale: 2,7-13,5mm
- Portata Illuminatore Led: 40m Exir 2.0
- Staffe associate: 5, 8, 11, 17

TURBO HD 4in1

TELECAMERE TURBO HD 2MP



Bullet Fixed Focal



DS-2CE16D3T-ITF [2MP]



- Lunghezza Focale: 3,6mm
- Portata Illuminatore Led: 30m Exir 2.0
- Staffe associate: 9

Bullet Fixed Focal



DS-2CE16D3T-IT3F [2MP]



- Lunghezza Focale: 3,6-6mm
- Portata Illuminatore Led: 50m Exir 2.0
- Staffe associate: 9

Bullet Varifocal Motorizzata



DS-2CE19D3T-AIT3ZF [2MP]



- Lunghezza Focale: 2,7-13,5mm
- Portata Illuminatore Led: 70m Exir 2.0
- Staffe associate: 9

Turret Fixed Focal



DS-2CE76D3T-ITMF [2MP]



- Lunghezza Focale: 2,8mm
- Portata Illuminatore Led: 30m Exir 2.0
- Staffe associate: 3, 7, 9

Turret Varifocal Motorizzata



DS-2CE79D3T-IT3ZF [2MP]



- Lunghezza Focale: 2,7-13,5mm
- Portata Illuminatore Led: 70m Exir 2.0
- Staffe associate: 5, 7, 17

Dome Varifocal Motorizzata Antivandalo



DS-2CE5AD3T-AVPIT3ZF [2MP]



- Lunghezza Focale: 2,7-13,5mm
- Portata Illuminatore Led: 70m Exir 2.0
- Staffe associate: 7

Box Camera



DS-2CC12D9T-A [2MP]



- Alimentazione: 24V±15% AC, 12V±15% DC
- Uscita Video: HDTV I & CVBS (doppia uscita video)

TELECAMERE TURBO HD 2MP E 5MP CON AUDIO



Bullet Fixed Focal



DS-2CE16D0T-ITFS [2MP]

DS-2CE16H0T-ITFS [5MP]



- Lunghezza Focale: 3,6mm
- Portata Illuminatore Led: 30m
- Staffe associate: 10

Turret Fixed Focal



DS-2CE76D0T-ITMFS [2MP]

DS-2CE76H0T-ITMFS [5MP]



- Lunghezza Focale: 3,6mm
- Portata Illuminatore Led: 30m
- Staffe associate: 3, 7, 9

SPEED DOME TURBO HD 4 in 1

SPEED DOME TURBO HD 2MP



Speed Dome Turbo 7"



DS-2AE7232TI-A [2MP] 32X



- Lunghezza Focale: 4.8mm-153mm
- Stabilizzatore immagini EIS
- Portata Illuminatore Led: 150m
- Staffe associate: 24, 25

Speed Dome Turbo 5"



DS-2AE5232TI-A [2MP] 32X



- Lunghezza Focale: 4.8mm-153mm
- Stabilizzatore immagini EIS
- Portata Illuminatore Led: 150m
- Staffe associate: 24, 25

Speed Dome Turbo 5"



DS-2AE5232T-A3 [2MP] 32X



- Lunghezza Focale: 4.8mm-153mm
- Stabilizzatore immagini EIS

Speed Dome Turbo 5"



DS-2AE5232T-A [2MP] 32X



- Lunghezza Focale: 4.8mm-153mm
- Stabilizzatore immagini EIS
- Staffe associate: 24, 25

Speed Dome Turbo 4"



DS-2AE4225TI-D [2MP] 25X



- Lunghezza Focale: 4.8mm-120mm
- Stabilizzatore immagini EIS
- Portata Illuminatore Led: 100m
- Staffe associate: 24, 25

Speed Dome Turbo 4"



DS-2AE4225T-D3 [2MP] 25X



- Lunghezza Focale: 4.8mm-120mm
- Stabilizzatore immagini EIS

Speed Dome Turbo 4"



DS-2AE4225T-D [2MP] 25X



- Lunghezza Focale: 4.8mm-120mm
- Stabilizzatore Immagini EIS
- Staffe associate: 24, 25

DVR & DVR ACUSENSE



DVR - RAID - ONFIV S/G

Dvr Serie 90 & 73



iDS-9032HUHI-M8/S [4K] AcuSense
HDD non fornito

€ 2.

iDS-7316HUHI-M4/S [4K] AcuSense
HDD 2TB

[iDS-9032HUHI-M8/S]

- Ibrido, numero di canali totali 64*
- 32 Analogici (HDTV/ AHD/ CVI/ CVBS/ IP) e 32 Canali IP 4K
- Fino a 16 canali AcuSense su canali specifici o tutti canali "Human & Vehicle detection"

[iDS-7316HUHI-M4/S]

- Ibrido, numero di canali totali 34*
- 16 Analogici (HDTV/ AHD/ CVI/ CVBS/ IP) e 18 Canali IP 4K
- Fino a 8 canali AcuSense su canali specifici o tutti canali "Human & Vehicle Detection"

Entrambi i modelli supportano RAID 0, RAID 1, RAID 5, RAID 6 e RAID 10

Dvr Serie 73



DS-7316HHTHI-K4 [4K]
HDD 4TB

DS-7308HUHI-K4 [4K]
HDD 2TB

[DS-7316HHTHI-K4]

- Ibrido, numero di canali totali 32*
- 16 Analogici (HDTV/ AHD/ CVI/ CVBS/ IP) e 16 Canali IP 4K

[DS-7308HUHI-K4]

- Ibrido, numero di canali totali 16*
- 8 Analogici (HDTV/ AHD/ CVI/ CVBS/ IP) e 8 Canali IP 4K

Entrambi i modelli supportano RAID 0, RAID 1, RAID 5, RAID 6 e RAID 10

DVR - ONFIV S/G AcuSense

Dvr Serie 72 fino a 4 canali AcuSense



iDS-7208HHTHI-M2/S 4K]
HDD 2TB

iDS-7204HHTHI-M1/S [4K]
HDD 1TB

[iDS-7208HHTHI-M2/S]

- Ibrido, numero di canali totali 12*
- 8 Analogici (HDTV/ AHD/ CVI/ CVBS/ IP) e 4 Canali IP 4K

[iDS-7204HHTHI-M1/S]

- Ibrido, numero di canali totali 6*
- 4 Analogici (HDTV/ AHD/ CVI/ CVBS/ IP) e 2 Canali IP 4K

Dvr Serie 72 fino a 4 canali AcuSense



iDS-7216HUHI-M2/S/A [5MP]
HDD 2TB

iDS-7208HUHI-M2/S/4A [5MP]
HDD 1TB

iDS-7204HUHI-M1/S/A [5MP]
HDD 1TB

[7216HUHI-M2/S/A]

- Ibrido, numero di canali totali 24*
- 16 Analogici (HDTV/ AHD/ CVI/ CVBS/ IP) e 8 Canali IP

[iDS-7208HUHI-M2/S/A]

- Ibrido, numero di canali totali 12*
- 8 Analogici (HDTV/ AHD/ CVI/ CVBS/ IP) e 4 Canali IP

[iDS-7204HUHI-M1/S/A]

- Ibrido, numero di canali totali 6*
- 4 Analogici (HDTV/ AHD/ CVI/ CVBS/ IP) e 2 Canali IP

Dvr Serie 72 PoC fino a 4 canali AcuSense



iDS-7216HUHI-M2/P [5MP]
HDD 2TB

iDS-7208HUHI-M2/P [5MP]
HDD 1TB

iDS-7204HUHI-M1/P/4A [5MP]
HDD 1TB

[iDS-7216HUHI-M2/P]

- Ibrido, numero di canali totali 24*
- 16 Analogici (HDTV/ AHD/ CVI/ CVBS/ IP) e 8 Canali IP

[iDS-7208HUHI-M2/P]

- Ibrido, numero di canali totali 12*
- 8 Analogici (HDTV/ AHD/ CVI/ CVBS/ IP) e 4 Canali IP

[iDS-7204HUHI-M1/P]

- Ibrido, numero di canali totali 8*
- 4 Analogici (HDTV/ AHD/ CVI/ CVBS/ IP) e 4 Canali IP

Dvr Serie 72 fino a 4 canali AcuSense



iDS-7216HQHI-M2/S/A [3MP]
HDD 2TB

iDS-7216HQHI-M1/S [3MP]
HDD 1TB

iDS-7208HQHI-M2/S/A [3MP]
HDD 2TB

iDS-7208HQHI-M1/S [3MP]
HDD 1TB

[iDS-7216HQHI-M/S]

- Ibrido, numero di canali totali 18*
- 16 Analogici (HDTV/ AHD/ CVI/ CVBS/ IP) e 2 Canali IP

[iDS-7208HQHI-M/S]

- Ibrido, numero di canali totali 10*
- 8 Analogici (HDTV/ AHD/ CVI/ CVBS/ IP) e 2 Canali IP

*i canali analogici possono essere singolarmente trasformati in IP, raggiungendo il numero massimo di canali indicato

ACCESSORI & ALIMENTATORI

TRASMETTITORI

Trasmettitore Passivo HD-TVI



DS-1H18S/E

- Trasmettitore passivo HD-TVI su cavo twistato CAT-5/6 UTP
- Impedenza da 75 Ω a 100 Ω
- Distanza di trasmissione a colori fino a 300m (720p) m
- 2 pezzi per confezione

ALIMENTATORI

Alimentatore



ADS-12FG-12N

- Alimentatore In
- 230VAC Out 12VDC 1A

Alimentatore



MSA-C2000IC12.0-24P-DE

- Alimentatore In
- 230VAC Out 12VDC 2A

Alimentatore



60WPoEinjector

- PoE injector 60 W
- 1* RJ45 10/100/1000 Mbps

OTTICHE TELECAMERE BOX

Ottiche Telecamera Box



TV0550D-IRA

- Ottica definizione standard Autoiris/IR 5-50mm



HV3816P-8MPIR

- Ottica definizione standard Autoiris/IR 3.8-16mm
- 8MP



HV1140P-8MPIR

- Ottica per Telecamera Autoiris/IR 11-40mm
- 8MP

TASTIERE

Joystick USB



DS-1005KI

- Joystick USB a 3 assi per controllo di videoregistratori e VMS
- Compatibile con sistemi operativi Windows 7, Vista, XP, 2003.

Tastiere di Controllo



DS-1006KI

- Tastiera di controllo a 4 assi LCD Screen con risoluzione 128x64 [DS-1006KI]
- Tastiera di controllo multifunzione a 4 assi LCD Screen con risoluzione 128x64 [DS-1200KI]

Tastiera di Controllo



DS-1100KI

- Tastiera di controllo multifunzione IP a 3 assi. Touch screen TFT da 7" Decodifica fino ad 1 ch 1080P. Controllo fino a 256 DVR, Tlc IP, Speed Dome. Interfaccia USB2.0 per backup video.

Tastiera di Controllo



DS-1600KI

- Tastiera di controllo multifunzione a 4 assi. Touchscreen capacitivo 10,1". Display e joystick separabili. Wi-Fi. Preview, PTZ e controllo TV wall. 2 USB2.0, HDMI, DVI. 2 Audio in/out. RJ45.

STAFFE PER TELECAMERE



1
DS-1260ZJ
Box posteriore in alluminio colore bianco.



2
DS-1272ZJ-110
Staffa da parete in alluminio colore bianco.



3
DS-1272ZJ-110-TRS
Staffa da parete in alluminio colore bianco.



4
DS-1272ZJ-120
Staffa da parete in alluminio colore bianco.



5
DS-1273ZJ-130-TRL
Staffa da parete in plastica.



6
DS-1273ZJ-140
Staffa da parete in plastica.



7
DS-1275ZJ
Adattatore da palo in alluminio colore bianco.



8
DS-1275ZJ-SUS
Staffa verticale da palo.



9
DS-1280ZJ-XS
Box posteriore in alluminio colore bianco.



10
DS-1280ZJ-S
Box posteriore in alluminio colore bianco.



11
DS-1280ZJ-M
Box posteriore in alluminio colore bianco.



12
DS-1280ZJ-DM8
Box posteriore in alluminio colore bianco.



13
DS-1280ZJ-DM18
Box posteriore in alluminio colore bianco.



14
DS-1280ZJ-DM21
Box posteriore in alluminio colore bianco.



15
DS-1280ZJ-DM46
Box posteriore in alluminio colore bianco.



16
DS-1250ZJ
Dispositivo di protezione.



17
DS-1281ZJ-M
Box posteriore inclinato in alluminio colore bianco.



18
DS-1294ZJ-PT
Staffa da parete per Mini PTZ.



19
DS-1473ZJ-135
Staffa da parete in alluminio colore bianco.



20
DS-1473ZJ-155
Staffa da parete in alluminio colore bianco.



21
DS-1475ZJ-SUS
Adattatore da palo in acciaio colore bianco.



22
DS-1476ZJ-SUS
Adattatore da angolo in acciaio colore bianco.



23
DS-1602ZJ
Staffa da parete in alluminio colore bianco.



24
DS-1602ZJ-Corner
Staffa da parete ad angolo in alluminio colore bianco.



25
DS-1602ZJ-Pole
Staffa da palo in alluminio colore bianco.



26
DS-1275ZJ-S-SUS
Staffa da palo, acciaio inossidabile.



27
DS-1604ZJ
Staffa da parete in alluminio colore bianco.



28
DS-1272ZJ-120B
Staffa da parete con box.



29
DS-1604ZJ-Pole
Staffa da palo in alluminio colore bianco.



30
DS-1294ZJ
Staffa da parete per Mini PTZ.



31
DS-1604ZJ-BOX-POLE
Staffa da palo con box posteriore in alluminio colore bianco.



32
DS-1280ZJ-PT6
Box posteriore in alluminio.



33
DS-1271ZJ-110
Staffa da soffitto in alluminio colore bianco.



34
DS-1473ZJ-155B
Staffa a parete.



35
DS-1280ZJ-DM45
Box di giunzione.



36
DS-1273ZJ-135
Staffa da parete in alluminio.



37
DS-1280ZJ-TRL3
Box posteriore in alluminio.



38
DS-1280ZJ-DM25
Box di giunzione per scatole FishEye.

◀ STAFFE PER TELECAMERE

STAFFE PER TELECAMERE



1
DS-1260ZJ
Box posteriore in alluminio colore bianco.



2
DS-1272ZJ-110
Staffa da parete in alluminio colore bianco.



3
DS-1272ZJ-110-TRS
Staffa da parete in alluminio colore bianco.



4
DS-1272ZJ-120
Staffa da parete in alluminio colore bianco.



5
DS-1273ZJ-130-TRL
Staffa da parete in plastica.



6
DS-1273ZJ-140
Staffa da parete in plastica.



7
DS-1275ZJ
Adattatore da palo in alluminio colore bianco.



8
DS-1275ZJ-SUS
Staffa verticale da palo.



9
DS-1280ZJ-XS
Box posteriore in alluminio colore bianco.



10
DS-1280ZJ-S
Box posteriore in alluminio colore bianco.



11
DS-1280ZJ-M
Box posteriore in alluminio colore bianco.



12
DS-1280ZJ-DM8
Box posteriore in alluminio colore bianco.



13
DS-1280ZJ-DM18
Box posteriore in alluminio colore bianco.



14
DS-1280ZJ-DM21
Box posteriore in alluminio colore bianco.



15
DS-1280ZJ-DM46
Box posteriore in alluminio colore bianco.



16
DS-1250ZJ
Dispositivo di protezione.



17
DS-1281ZJ-M
Box posteriore inclinato in alluminio colore bianco.



18
DS-1294ZJ-PT
Staffa da parete per Mini PTZ.



19
DS-1473ZJ-135
Staffa da parete in alluminio colore bianco.



20
DS-1473ZJ-155
Staffa da parete in alluminio colore bianco.



21
DS-1475ZJ-SUS
Adattatore da palo in acciaio colore bianco.



22
DS-1476ZJ-SUS
Adattatore da angolo in acciaio colore bianco.



23
DS-1602ZJ
Staffa da parete in alluminio colore bianco.



24
DS-1602ZJ-Corner
Staffa da parete ad angolo in alluminio colore bianco.



25
DS-1602ZJ-Pole
Staffa da palo in alluminio colore bianco.



26
DS-1275ZJ-S-SUS
Staffa da palo, acciaio inossidabile.



27
DS-1604ZJ
Staffa da parete in alluminio colore bianco.



28
DS-1272ZJ-120B
Staffa da parete con box.



29
DS-1604ZJ-Pole
Staffa da palo in alluminio colore bianco.



30
DS-1294ZJ
Staffa da parete per Mini PTZ.



31
DS-1604ZJ-BOX-POLE
Staffa da palo con box posteriore in alluminio colore bianco.



32
DS-1280ZJ-PT6
Box posteriore in alluminio.



33
DS-1271ZJ-110
Staffa da soffitto in alluminio colore bianco.



34
DS-1473ZJ-155B
Staffa a parete.



35
DS-1280ZJ-DM45
Box di giunzione.



36
DS-1273ZJ-135
Staffa da parete in alluminio.



37
DS-1280ZJ-TRL3
Box posteriore in alluminio.



38
DS-1280ZJ-DM25
Box di giunzione per scatole FishEye.